

WARNING DO NOT USE UNTIL ALL INSTRUCTIONS REGARDING SAFETY HAVE BEEN READ.

CONGRATULATIONS!

With your VFORCE™ GRILL 2.0™ mask you have the latest in goggle technology and the best quality and comfort available.

This Mask protects from both 50cal and 68cal paintballs and includes a standard Dual-Pane Thermal Lens.

This Paintball Mask provides basic head coverage. Head Protection is further increased with included visor accessory.

VFORCE™ GRILL 2.0™ has a number of unique features, such as:

- **Quick-Change™ ClickDry™ Foam** - Swap to a clean, dry, comfortable foam set in a snap!
- **Low Profile, Lightweight Design** - Sunglass-inspired sleekness in a hard-to-hit low profile shape...
- **QuickChange™ ThermoCured™ AntiFog Lens** - The standard of the industry for clear, fog-free vision.
- **Optional Lenses** - The world-famous Quick-Change™ lens lets you swap the lens in a wink to clean or replace it with a tinted lens for different light conditions.

GOGGLES ARE FOR PAINTBALL ACTIVITIES ONLY AND NOT FOR INDUSTRIAL USE.

Every VFORCE™ mask has been handcrafted from the finest materials modern technology can provide. We test and refine everything we make to ensure you get reliable performance from a quality product.

Meets or exceeds International Standards for:



CCQS Certification Services Ltd. NB 2834
Block 1, Blanchardstown Corporate Park, Ballycoolin Road, Blanchardstown, Dublin, D15 AKK1, Ireland

WARNING

Read and follow carefully the instructions and warnings contained in this manual. Failure to observe all instructions and warnings could lead to severe or permanent injuries. Remember that your mask cannot offer protection in all situations.

• ALWAYS wear your mask when you are within or near an area in which paintball markers are being used or when using or handling a paintball marker.

• NEVER remove or lift your mask in the playing area, even if the lens fogs or gets dirty. If your mask accidentally comes off, throw yourself on the ground and protect your eyes. Tell the players to stop shooting and ask the referees or one of the other players to help you leave the area with your eyes covered.

• Make sure the lens and the lens retention clips are firmly in place before wearing the mask.

• Before the beginning of the game, all paintball markers must be chronographed to ensure that the speed of the paintballs does not exceed 300 f.p.s. (91 m/s). Higher speeds could exceed the resistance limits of your mask and lead to serious or permanent injury. Do not play if the speed of the paintballs exceeds 300 f.p.s., or if speed is not verified.

• Always follow all safety rules regarding the game and the handling of paintball markers.

• In rare cases, any mask may cause irritation and should not be worn by persons who are subject to dermatitis. Discontinue the use of the mask immediately in case of irritation and consult your physician.

• Always wear your mask with visor and chin strap securely attached as per instructions.

GRILL 2.0

Use and Care Instructions for Paintball Vision System

One size fits most



This product meets ASTM standards F 1776

LENS INFORMATION

VFORCE™ offers 4 lens types with varied transmissions to provide optimum vision in lighting conditions.

- CLEAR Dual Pane Thermal Lens for everyday use.
- SMOKE Dual Pane Thermal Lens for bright days.
- YELLOW Dual Pane Thermal Lens for cloudy days or deep woods.
- HDR Dual Pane Thermal Lens for harsh sunlight and overcast conditions.

LENS REMOVAL

WARNING

Check the lens before and after each use. Replace the lens after one year of use, even if it seems to be intact. Replace the lens immediately if it shows cracks or if it has received a direct impact from a ball shot from a distance of less than 10 feet (3 m).



1. Unclip the Strap by pressing on both sides of the Clip.



2. Lift the Lock Clip free of the Frame.



3. Press the tabs on the sides of the Lens to remove from the Frame.



4. Push the Lens out of the Frame.

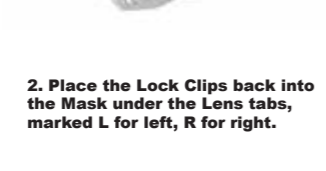
LENS INSTALLATION

WARNING

Use only VFORCE™ approved lenses that have been designed for your mask.



1. Insert the Lens and secure each tab of the Lens into the Frame.



2. Place the Lock Clips back into the Mask under the Lens tabs, marked L for left, R for right.



3. Push the Strap Clip through the loop in the Soft Ear and securely into the Lock Clip.

WARNING

Ensure that the lens is firmly in place before wearing the mask. Do not make any modifications to your mask. Use only accessories that have been approved for your VFORCE™ mask. Depending on the shape of your head, it may be necessary to wear additional ear and face protection. The retention strap is not an ear protector.

FOAM REMOVAL



1. The Upper and Lower Foam Holders are attached to the Frame using a post-and-hole system.



2. Grip the Upper Foam Holder and pull it away from the Frame and then repeat with the Lower Foam Holder.

FOAM INSTALLATION



1. Match the shape of the Lower Foam Holder to the lower section of the Frame and align the posts with the holes.



2. Completely press each post into the corresponding hole and then repeat with the Upper Foam Holder.

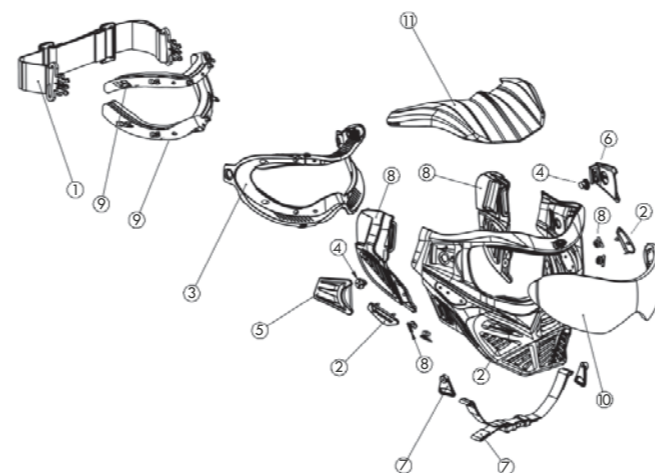


DIAGRAM NUMBER	PART DESCRIPTION	SKU
1	HEADSTRAP ASSEMBLY	23438
2	SKIRT W/ NAME PLATES	23439
3	FRAME	23440
4	BUTTON LOCK PIN	23443
5	LENS LOCK RH	23442
6	LENS LOCK LH	23441
7	CHINSTRAP ASSEMBLY	N/A
8	SOFT EAR SET (L/R) - BLK/GRY + RIVETS	23421
9	REPLACEMENT FOAM SET - TOP/BOTTOM	23422
10	LENS - THERMAL CLEAR	23361
11	VISOR	23444

PROPER MASK FIT

Check that the strap is inserted properly in the slots provided in the mask, and that it fits snugly around your head. Ensure that the foam around the lens sits closely around your eyes.

The mask's chin strap should be fastened and secured at all times during play. Simply adjust the chin strap so it rests comfortably against your chin, then fasten the strap buckles.

WARNING

Before each game, breathe on the inside surface of the lens. If it fogs-up, before you use your mask: replace the lens or treat it with VForce anti-fog solution.

WARNING

No paintball mask can prevent fogging under all conditions. If your lens fogs up NEVER remove your mask in the playing area!

V-Force is a brand of Kore Outdoor US inc.

PATENT(S): See www.paintballsolutions.com/patents © 2020 Kore Outdoor US inc. All rights reserved. This Kore Outdoor US inc. product is protected by one or more United States patents. Kore Outdoor US inc. Trademarks, Designs and Copyrights are protected by one or more United States patents and International Law. For more information contact Kore Outdoor US inc. at info@koreoutdoor.com

www.paintballsolutions.com

MOUNTING THE VISOR



1. Align the posts of the Visor with the holes in the Frame.

2. Completely press each post into the corresponding hole.

STRAP REPLACEMENT



1. Press the upper tab
2. Pivot and pull in the same motion
3. Remove strap
4. Clip the strap back

MASK AND LENS CARE

Your VFORCE™ mask comes with a polycarbonate Dual Pane Thermal lens treated with scratch resistant coating. More information on the lens is provided in the next section of this manual.

CLEANING

- Clean your lens within two hours of any contact with paintball fills or residues. Remove the lens from the mask to ensure that all surfaces of the lens and the mask are thoroughly cleaned with clean water.
- Use only clean warm water to clean the lens. **DO NOT USE** any other products or cleaners, as they could contain substances that may damage or weaken the lens, or reduce the Anti-Fog effect. Change the lens if it has come in contact with chemical products or fumes.
- To dry the lens, simply air dry, or use a clean soft cloth or micro-fiber on the outside of the lens. **DO NOT RUB THE INSIDE OF THE LENS. DO NOT USE** substances that could scratch or dull the lens, like newspaper, paper towels or clothing. It is normal for the anti-fog coating on the inside surface to go through a tacky phase while drying. To dry this surface, blot with a soft clean cloth and let it dry. Do not rub the inside, as it will streak, and you will have to begin again.

ANTI-FOG TREATMENT

- Despite the longest lasting ThermoCured™ Anti-Fog process available, over time the anti-fog process available, over time the anti-fog treatment may lose its effectiveness. When this happens, only use VForce™ Anti-Fog solution. Do not use any other products, since it could weaken or damage the lens.

STORAGE

- Ensure that your VForce™ mask is clean before storing it. Protect the lens against impacts and scratches. Store your mask in a cool, clean and dry place, far from chemical products or fumes and protected from high temperatures.



VFORCE™ Vision Systems
2955 South Maplecrest Road
Fort Wayne, IN 46803
www.vforce.com
MADE IN TAIWAN
VFORCE™ and GRILL™ are Registered Trademarks

G.I. Sportz Europe Ltd.
Adrenaline House Brooklands Park
Farmingham Road
Crowborough TN6 2JD
Great Britain

AVERTISSEMENT

Ne pas utiliser avant d'avoir lu toutes les instructions touchant l'aspect sécuritaire.

GRILL

2.0

Directives d'entretien et d'utilisation du masque de paintball

Taille unique - convient aux tailles adultes P / M / G



Ce produit respecte les normes F1776 de ASTM

FÉLICITATIONS !

Avec votre masque VFORCE™ GRILL 2.0™ vous bénéficiez de la plus récente technologie en matière de lunettes de protection pour le paintball. Ce masque protège contre billes de paintball de calibre .50 et .68 et inclut lentille double thermique.

Ce masque de paintball offre une protection de base. La protection de la tête est augmentée avec la visière.

Le VFORCE™ GRILL 2.0™ présente plusieurs caractéristiques unique, telles que:

- **Le support en mousse ClickDry™ Quick-Change™** - *Changer pour un support en mousse propre, sec et confortable en un rien de temps!*
- **Un design léger et peu encombrant** - *Un style fluide inspiré des lunettes de soleil et peu encombrant.*
- **La lentille antibuée ThermoCured™ QuickChange™** - *La norme de l'industrie pour une vision claire et sans buée.*
- **Des lentilles en option** - *La lentille Quick-Change™ de renommée internationale vous permet de démonter la lentille en un rien de temps pour la nettoyer ou pour la remplacer par une lentille teintée selon la lumière ambiante.*

LUNETTES SONT POUR LES ACTIVITÉS DE PAINTBALL SEULEMENT ET NON PAS POUR USAGE INDUSTRIEL.

Chaque masque VFORCE™ est fait à la main avec les meilleurs matériaux que la technologie moderne peut offrir. Nous testons et nous améliorons tout ce que nous fabriquons pour vous assurer un produit de qualité, performant et fiable.

Répond ou exède les normes internationales de:



CCQS Certification Services Ltd. NB 2834
Block 1, Blanchardstown Corporate Park, Ballycoolin Road, Blanchardstown, Dublin, D15 AKK1, Ireland

ATTENTION

Lisez et suivez soigneusement les instructions et les avertissements contenus dans ce manuel. Le fait de ne pas respecter ces instructions ou de ne pas se conformer à tous les avertissements peut entraîner des blessures graves ou permanentes. Soyez prévenu qui votre masque ne peut pas vous protéger dans tous les cas.

• Portez TOUJOURS votre masque quand vous êtes à l'intérieur ou à proximité d'une zone où des marqueurs de paintball sont utilisés, ou quand vous utilisez ou manipulez un marqueur de paintball.

• Ne retirez JAMAIS votre masque sur l'aire de jeu, même si la lentille s'embue ou se salit. Si vous le perdez accidentellement, jetez-vous au sol en vous protégeant les yeux. Demandez l'arrêt des tirs et appelez les arbitres ou vos camarades pour qu'ils vous aident à sortir du terrain.

• Avant le début de chaque partie, tous les marqueurs de paintball doivent être passés au cinémographe pour contrôler que la vitesse initiale des balles de peinture ne dépasse pas 300 pi/s (91 m/s). Une vitesse supérieure pourrait dépasser les limites de résistance de votre masque et provoquer des blessures graves ou permanentes. Ne jouez pas et n'utilisez pas votre masque VForce si la vitesse des balles de peinture dépasse 300 pi/s ou n'est pas contrôlée.

• Observez en permanence les règles de sécurité concernant le jeu et la manipulation des marqueurs de paintball.

• Dans les cas extrêmes, le masque peut causer de l'irritation et ne devrait pas être porté si vous êtes sujet à la dermatite. Cessez immédiatement l'utilisation si une irritation apparaît et consultez votre médecin.

Portez toujours votre masque avec la visière et la mentonnière attachées selon les indications.

L'AJUSTEMENT ADÉQUAT DU MASQUE

Vérifiez que la sangle traverse correctement les fentes du masque prévues à cet effet et que le masque est parfaitement ajusté à votre tête. Assurez-vous que le support en mousse autour des lentilles s'appuie sur votre front, près de vos yeux.

Vous devez installer vous-même la mentonnière sur le masque. Assurez-vous de bien la boucler et la tendre sous votre menton.

ATTENTION

Avant chaque partie, essayez d'embuer la surface interne de la lentille. Si elle s'embue, remplacez la lentille ou traitez-la avec la solution anti-buée VForce, avant d'utiliser votre masque.

ATTENTION

Aucun masque de paintball ne peut garantir de ne pas buer sous n'importe quelle condition. Si votre lentille s'embue, NE JAMAIS enlever votre masque dans une zone de jeux.

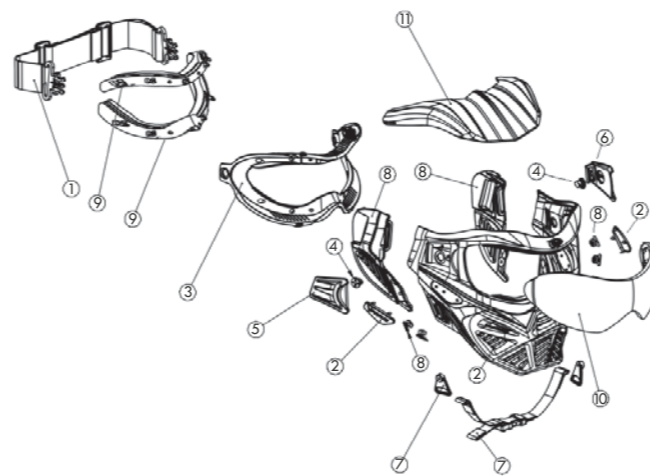


DIAGRAM NUMBER	PART DESCRIPTION	SKU
1	HEADSTRAP ASSEMBLY	23438
2	SKIRT W/ NAME PLATES	23439
3	FRAME	23440
4	BUTTON LOCK PIN	23443
5	LENS LOCK RH	23442
6	LENS LOCK LH	23441
7	CHINSTRAP ASSEMBLY	N/A
8	SOFT EAR SET (L/R) - BLK/GRY + RIVETS	23421
9	REPLACEMENT FOAM SET - TOP/BOTTOM	23422
10	LENS - THERMAL CLEAR	23361
11	VISOR	23444

V-Force est une marque de Kore Outdoor US inc.

BREVETS : Voir www.paintballsolutions.com/patents. © 2020 Kore Outdoor US inc.. Tous droits réservés. Ce produit de Kore Outdoor US inc. est protégé par un ou plusieurs brevets des Etats-Unis. Kore Outdoor US inc. folâtre des marques déposées, des conceptions et le copyright sont protégés par un ou plusieurs brevets des Etats-Unis et droit international. Pour plus de contact Kore Outdoor US inc. de l'information l'action folâtre à info@koreoutdoor.com

www.paintballsolutions.com

L'ENTRETIEN DU MASQUE ET DE LA LENTILLE

Votre masque VFORCE™ a une lentille double thermique en polycarbonate qui a été traitée avec une revêtement résistant aux rayures. Des renseignements supplémentaires sont donnés à la section suivante de ce manuel.

LE NETTOYAGE

- Nettoyez vos lentilles dans les deux heures de tout contact avec le contenu ou du résidu de bille de peinture. Enlevez la lentille du masque pour vous assurer que toutes les surfaces de la lentille et du masque sont nettoyées à fond avec de l'eau claire.
- Utilisez uniquement de l'eau claire et tiède pour nettoyer les lentilles. N'UTILISEZ aucun autre produit ou nettoyant, car ils pourraient contenir des substances qui peuvent endommager ou fragiliser la lentille, ou diminuer l'effet antibuée. Changez la lentille si elle a été en contact avec des produits ou des émanations chimiques.
- Pour sécher la lentille, séchez simplement à l'air ou utilisez un chiffon doux et propre ou une microfibre sur l'extérieur de la lentille. NE FROTTEZ PAS L'INTÉRIEUR DE LA LENTILLE. N'UTILISEZ PAS des matières qui pourraient rayer ou ternir la lentille, telles que du papier journal, des essuie-tout ou des vêtements. Il est normal que le revêtement antibuée sur la surface, appliquez un linge doux, propre et absorbant, puis laissez sécher. Ne frottez pas l'intérieur, ce qui laisserait des marques et alors, vous devriez recommencer.

LE TRAITEMENT ANTIBUÉE

- Bien que le procédé antibuée ThermoCured soit le plus durable disponible, avec le temps, le traitement antibuée peut devenir moins efficace. Utilisez alors seulement la solution antibuée VForce™. N'utilisez aucun autre produit car il pourrait fragiliser ou endommager la lentille.

LE RANGEMENT

- Assurez-vous que votre masque VForce™ est propre avant de le ranger. Protégez la lentille contre les chocs et les rayures. Rangez votre masque dans un endroit frais, propre et au sec à l'abri des émanations et des produits chimiques, ainsi que de la chaleur.

DES RENSEIGNEMENTS SUR LES LENTILLES

VFORCE™ offre 3 types de lentilles avec des facteurs de transmission différents pour donner une vision optimale dans des conditions variées de lumière.

- La **lentille double thermique claire pour un usage quotidien** - elle est très légèrement teintée pour diminuer l'éblouissement et la fatigue des yeux.
- La **lentille double thermique fumée** pour les jours ensoleillés.
- La **lentille double thermique HDR** pour les conditions très ensoleillées our très nuageux.

RETRAIT DE L'ÉCRAN

ATTENTION

Vérifiez la lentille avant et après chaque utilisation. Remplacez la lentille après une année d'utilisation, même si elle semble intacte. Remplacez la lentille immédiatement s'il y a des fissures ou si elle a reçu un impact direct d'une bille tirée à moins de 10 pieds (3 mètres).



1. Détachez la sangle élastique en pressant des deux côtés du clip.
2. Soulevez la patte de verrouillage et retirez-la de la monture.



3. Appuyez sur les onglets situés de chaque côté de l'écran pour les dégager de la monture.
4. Poussez l'écran hors de la monture.

MISE EN PLACE DE L'ÉCRAN

ATTENTION

Utilisez uniquement des lentilles approuvées par VFORCE™ qui ont été conçues pour votre masque.



1. Insérez l'écran et bloquez chaque onglet dans la monture.



2. Remplacez les pattes de verrouillage du masque sous les onglets de l'écran, en respectant les marques L à gauche et R à droite.



3. Poussez le clip de l'élastique dans l'anneau au niveau des protections d'oreille souples et bloquez-le dans la patte de verrouillage.

ATTENTION

Assurez-vous que la lentille est solidement en place avant de porter le masque. Ne faites aucune modification à votre masque. Utilisez uniquement les accessoires approuvés pour votre masque VFORCE™. D'après votre morphologie, vous devrez peut-être porter un dispositif protecteur supplémentaire pour votre visage et vos oreilles. La sangle de rétention n'est pas conçue pour protéger les oreilles.

RETRAIT DE LA MOUSSE



1. Les attaches des mousses inférieure et supérieure sont fixées à la monture par un système d'ergots insérés dans des orifices.



2. Tenez l'attache de la mousse supérieure et dégagez-la de la monture en tirant. Répétez l'opération avec la mousse inférieure.

MISE EN PLACE DE LA MOUSSE



1. Donnez à l'attache de la mousse inférieure la forme de la partie inférieure de la monture et alignez les ergots avec les orifices.



2. Appuyez pour faire rentrer chaque ergot dans l'orifice correspondant et répétez l'opération avec l'attache de la mousse supérieure.

MONTAGE DE LA VISIÈRE



1. Alignez les ergots de la visière avec les orifices de la monture.
2. Appuyez pour faire rentrer chaque ergot dans l'orifice correspondant.

REPLACEMENT DE LA COURROIE



1. Appuyez sur l'attache supérieure
2. Faites pivoter et tirez un même mouvement
3. Enlevez la courroie
4. Remettez la courroie à place



VFORCE™ Vision Systems
2955 South Maplecrest Road
Fort Wayne, IN 46803
www.vforce.com
FABRIQUE AU TAIWAN
VFORCE™ and GRILL™ sont des marques de commerce déposées.

G.I. Sportz Europe Ltd.
Adrenaline House Brooklands Park
Farmingham Road
Crowborough TN6 2JD
Great Britain